

# SNAP

7051

Proiettore led per esterni ed interni. Corpo in alluminio pressofuso anticorrosione, verniciato con polveri epossidiche, colore bianco opaco, grigio opaco, antracite o marrone scuro, tensione di rete 220-240V, 50/60 Hz. Prodotto costruito in conformità alle vigenti norme EN / IEC 60598-1.

Indoor and outdoor led spotlight. Die-cast aluminum body painted with matt white, matt grey, anthracite or dark brown epoxy powders. AC direct 220-240V 50/60Hz led boards. Manufactured in accordance with EN / IEC 60598-1.



## CARATTERISTICHE / MAIN FEATURES

	Classe I Class I		CRI >80		EN / IEC 60598-1
	Terra Ground		Mac Adams 3		RG0/RG1
	Parete Wall		IK 08		L80-B50 >75.000 h L80-B20 >50.000 h
	IP66		7 YEARS WARRANTY		
	<ul style="list-style-type: none"> <li>○ Bianco opaco / Matt white</li> <li>○ Grigio opaco / Matt grey</li> <li>● Antracite / Anthracite</li> <li>● Corten / Corten</li> <li>● Verde / Green</li> </ul>				



## CODIFICA CODICE / CODING

Art.	+	Mod.	+	°K (CRI)	+	W. tot.	+	Options
7051		C3		27 = 2700°K (CRI >80)		05		BL = on/off ○ Bianco opaco / Matt white
		C6		30 = 3000°K (CRI >80)		10		GL = on/off ○ Grigio opaco / Matt grey
		G3		40 = 4000°K (CRI >80)		15		NL = on/off ● Antracite / Anthracite
		G6						CL = on/off ● Corten / Corten
								VL = on/off ● Verde / Green

## Δ LUMEN

°K	CRI	% Lm
27	> 80	-9.50%
30	> 80	-6.50%
40	> 80	standard

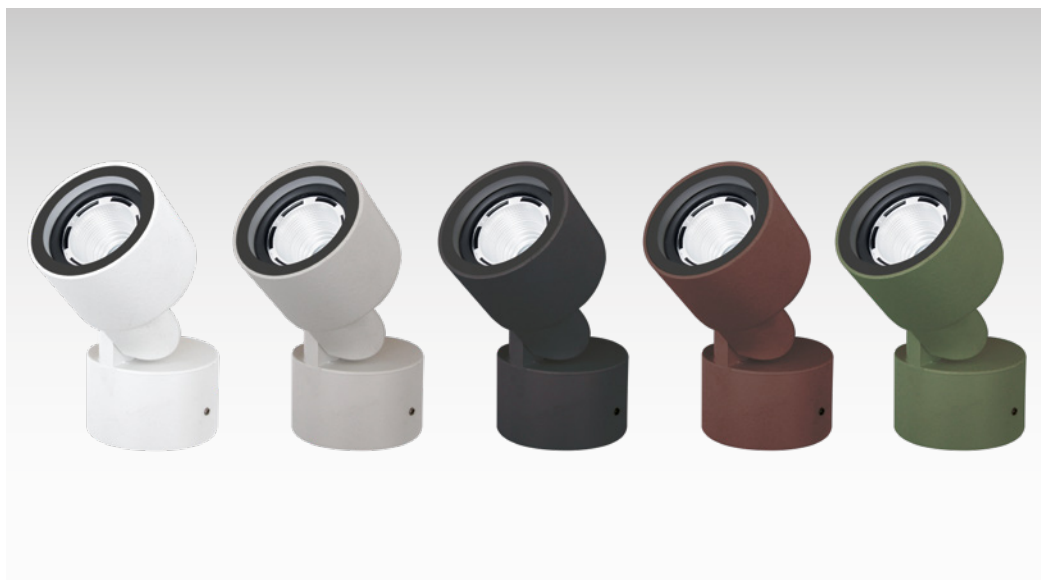
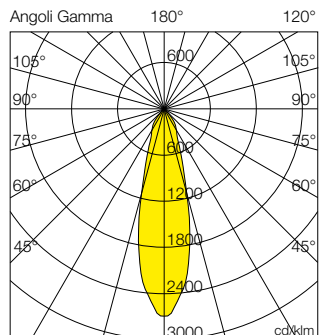
## DOTAZIONE / STANDARD EQUIPMENT

- Vano di cablaggio stagno integrato nel corpo.	- IP66 wiring box integrated in the body.
- Valvola osmotica anticondensa integrata.	- Anti-condensation osmotic valve.
- Alimentazione diretta AC con dimmerazione a taglio di fase.	- AC direct led board with phase cut dimming.



# SNAP

mod.C3  
mod.G3



## Ottica

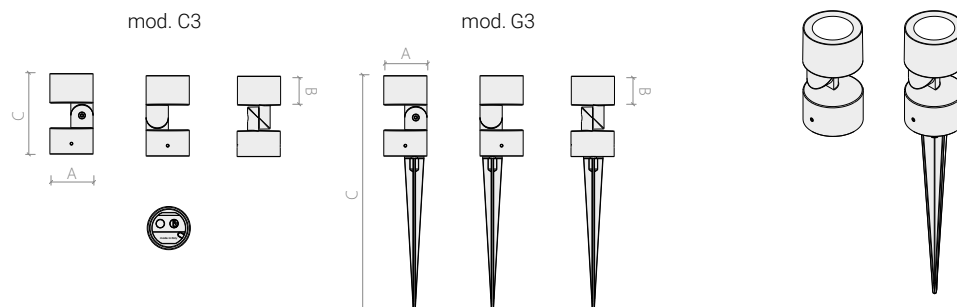
Riflettore concentrante 30° in policarbonato metallizzato ad alto rendimento di flusso. Diffusore in vetro extra-chiaro.

## Optic

30° narrow beam reflector in metallized polycarbonate with high flux efficiency. Extra-clear glass diffuser.

## DIMENSIONI / DIMENSIONS

	A (mm)	B (mm)	C (mm)	Kg
D1	65	45	124	0,5
D2	65	45	355	



ESEMPIO CODIFICA CODICE 4000K - CRI>80 - ON/OFF  
E.G. ARTICLE REFERENCE 4000K - CRI>80 - ON/OFF

## PRESTAZIONI / PERFORMANCE

Code	W tot.	ACC incluso	Input	°K - CRI	Lm OUTPUT	Lm/W	dimension	Color
7051C34005BL	5	-	220-240Vac	4000K - CRI>80	501	100	D1	○
7051C34010BL	10	-	220-240Vac	4000K - CRI>80	1002	100	D1	○
7051C34015BL	15	-	220-240Vac	4000K - CRI>80	1502	100	D1	○
Code	W tot.	ACC incluso	Input	°K - CRI	Lm OUTPUT	Lm/W	dimension	Color
7051G34005BL	5	Picchetto / Picket	220-240Vac	4000K - CRI>80	501	100	D2	○
7051G34010BL	10	Picchetto / Picket	220-240Vac	4000K - CRI>80	1002	100	D2	○
7051G34015BL	15	Picchetto / Picket	220-240Vac	4000K - CRI>80	1502	100	D2	○

## ACCESSORI / ACCESSORIES

## CODIFICA COLORE / COLOR CODING

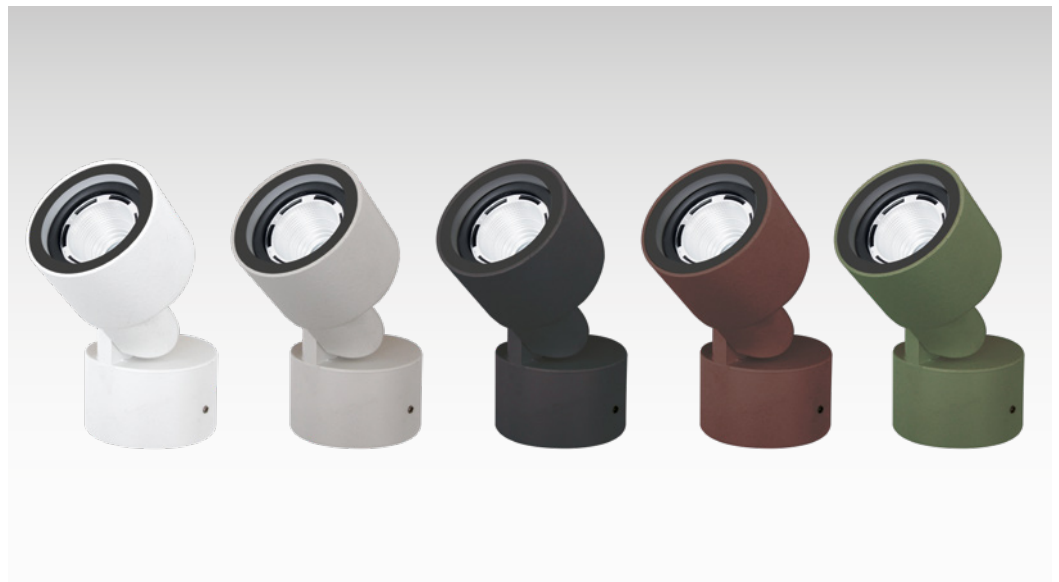
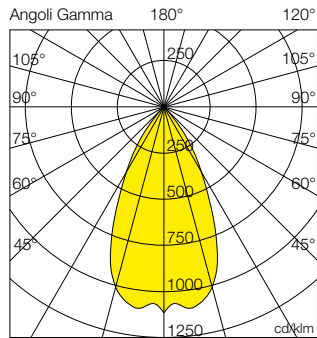


- ACC221** Connettore a T per cablaggio passante IP68. Connessione a 5 poli.  
5-poles IP68 T-connector for through wiring.
- ACC305** Picchetto in tecnopolimero nero lunghezza 230mm  
Black technopolymer stake length 230mm
- ACC241** Dimmer universale con uscita a taglio di fase 230Vac.  
Universal dimmer with 230Vac phase cut output.

	Color
BL	Bianco opaco / Matt white ○
GL	Grigio opaco / Matt grey ○
NL	Antracite / Anthracite ●
CL	Corten / Corten ●
VL	Verde / Green ●

# SNAP

mod.C6  
mod.G6



## Ottica

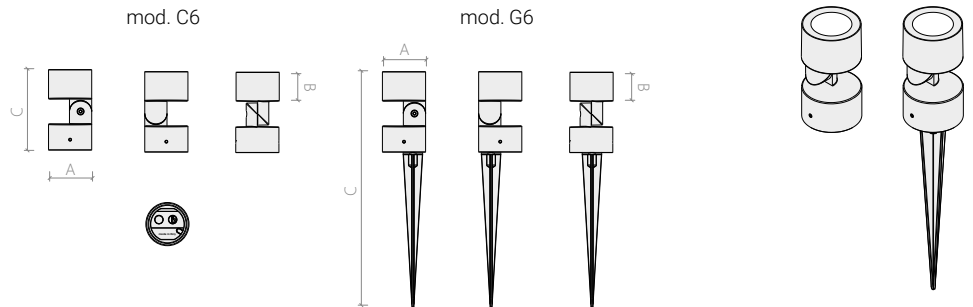
Riflettore rotosimmetrico 60° in policarbonato metallizzato ad alto rendimento di flusso. Diffusore in vetro extra-chiaro.

## Optic

60° wide beam reflector in metallized polycarbonate with high flux efficiency. Extra-clear glass diffuser.

## DIMENSIONI / DIMENSIONS

	A (mm)	B (mm)	C (mm)	Kg
D1	65	45	124	0,5
D2	65	45	355	0,6



ESEMPIO CODIFICA CODICE 4000K - CRI>80 - ON/OFF  
E.G. ARTICLE REFERENCE 4000K - CRI>80 - ON/OFF

## PRESTAZIONI / PERFORMANCE

Code	W tot.	ACC incluso	Input	°K - CRI	Lm OUTPUT	Lm/W	dimension	Color
7051C64005BL	5	-	220-240Vac	4000K - CRI>80	513	103	D1	○
7051C64010BL	10	-	220-240Vac	4000K - CRI>80	1027	103	D1	○
7051C64015BL	15	-	220-240Vac	4000K - CRI>80	1540	103	D1	○
Code	W tot.	ACC incluso	Input	°K - CRI	Lm OUTPUT	Lm/W	dimension	Color
7051G64005BL	5	Picchetto / Picket	220-240Vac	4000K - CRI>80	513	103	D2	○
7051G64010BL	10	Picchetto / Picket	220-240Vac	4000K - CRI>80	1027	103	D2	○
7051G64015BL	15	Picchetto / Picket	220-240Vac	4000K - CRI>80	1540	103	D2	○

Riflettore in PMMA metallizzato ad alto rendimento

High performance metallized PMMA reflector

Vetro temperato extra-chiaro ad alta resistenza

High-strength extra-clear tempered glass

Base rotante di 180° a tenuta stagna IP66

IP66 wiring box

Valvola osmotica anticondensa integrata

Anti-condensation osmotic valve

